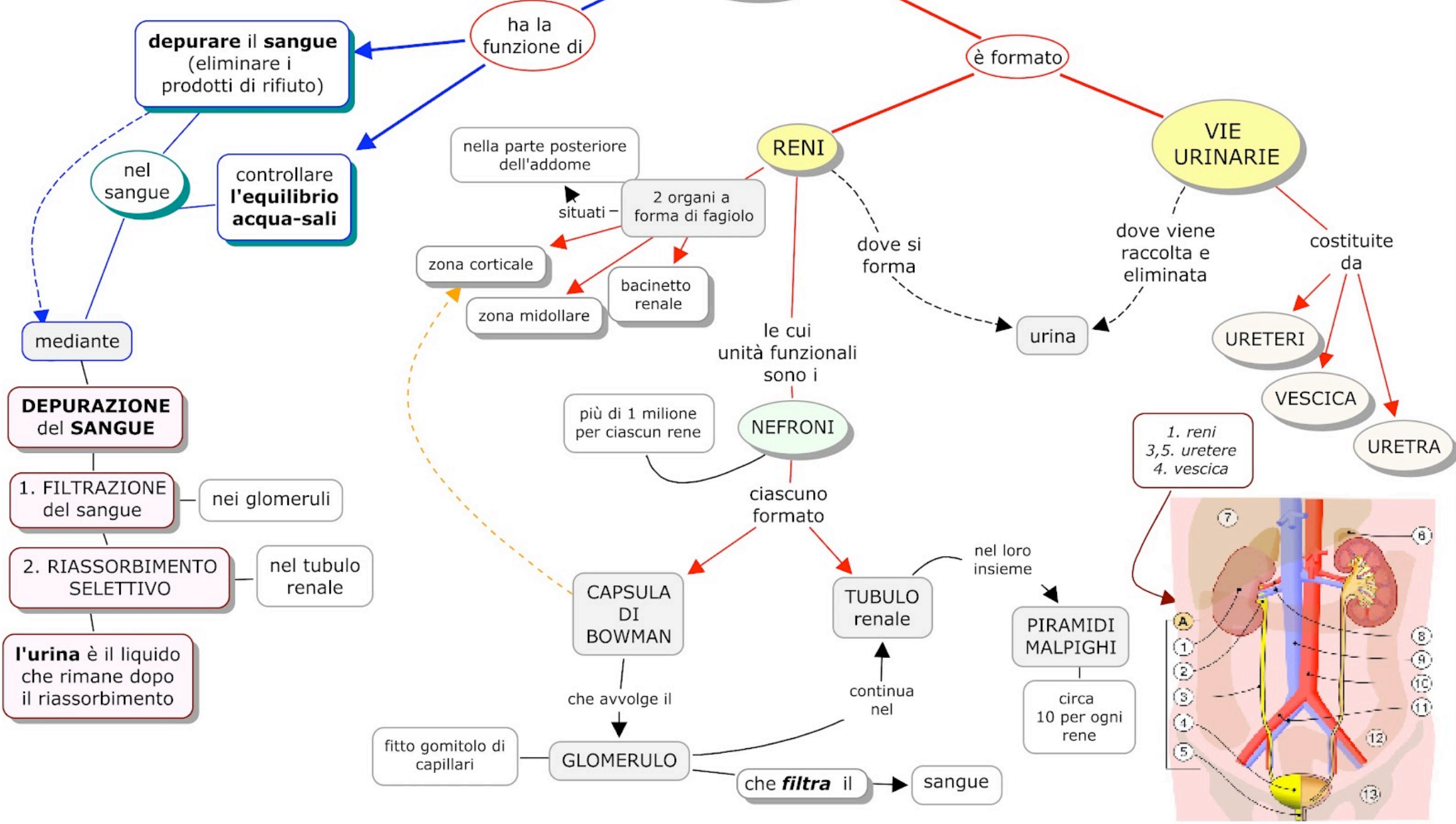




APPARATO ESCRETORE (URINARIO)



depurare il sangue
(eliminare i prodotti di rifiuto)

controllare l'**equilibrio acqua-sali**

nel sangue

mediante

DEPURAZIONE del SANGUE

1. **FILTRAZIONE del sangue** — nei glomeruli

2. **RIASSORBIMENTO SELETTIVO** — nel tubulo renale

l'urina è il liquido che rimane dopo il riassorbimento

ha la funzione di

RENI

nella parte posteriore dell'addome

situati — 2 organi a forma di fagiolo

zona corticale

zona midollare

bacinetto renale

dove si forma

urina

le cui unità funzionali sono i

NEFRONI

più di 1 milione per ciascun rene

ciascuno formato

CAPSULA DI BOWMAN

che avvolge il

GLOMERULO

fitto gomitolato di capillari

che **filtra** il

sangue

TUBULO renale

continua nel

PIRAMIDI MALPIGHI

nel loro insieme

circa 10 per ogni rene

- 1. reni
- 3,5. uretere
- 4. vescica

