

# CIRCOLAZIONE DEL SANGUE

## PICCOLA CIRCOLAZIONE

## GRANDE CIRCOLAZIONE

si divide in

funzione

"ripulire" il sangue dall'anidride carbonica e ossigenare il sangue

funzione

inviare il sangue (già ossigenato) in tutti i tessuti

detta

circolazione polmonare

inizia

VENTRICOLO DESTRO

inizia

VENTRICOLO SINISTRO

cellule che portano l'ossigeno dai polmoni ai tessuti e di una parte di anidride carbonica dai tessuti ai polmoni

cellule che servono per le difese immunitarie

corpuscoli che impediscono la fuoriuscita di sangue nel caso di lesioni; utili nella coagulazione del sangue

con la più grande arteria

l'aorta

termina

ATRIO SINISTRO

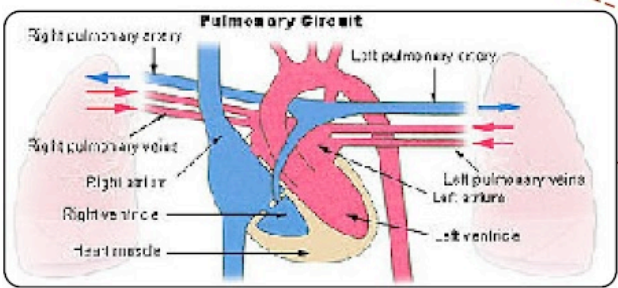
termina

ATRIO DESTRO

porta il

SANGUE al

porta il



POLMONI e viceversa

CUORE

CORPO e viceversa

ai

al